



*28 januari 2025 Slimme oplossingen bij netcongestie*  
**Met gezond verstand het meeste uit de bestaande aansluiting gehaald**



# Table of content

- History of Jeurgens
- Company overview
- Values of Jeurgens
- Retail Customer portfolio
- Assortment
- Transitie
- Omgeving en Jeurgens
- News
- Options vlgs Rabobank
- Praktijk
- Dataverzameling
- Hoe verder



# History



- Family company, third generation: Frank Jeurgens
- Headquarters at Beek en Donk, Noord-Brabant
- Two production locations
- Private label and brands
- Exportation to more than 20 countries
- Own production, NPD, Sales, Logistics department



# Company overview



# Values of Jeurgens



- Short communication lines
- Flexibility
- Supplier to major supermarket chains in Europe
- BRC, IFS, UTZ, SKAL, RSPO, GMP certified
- Own new product development department



# Retail customers in Europe

**TESCO**



**JUMBO**



**LIDL**



**Waitrose**  
**Sainsbury's**



**HEMA**

**MARKS &  
SPENCER**

# Sponge fingers

*Jeuergens*  
FAMILY BAKERIES  
-SINCE 1921-



# Seasonal products retail



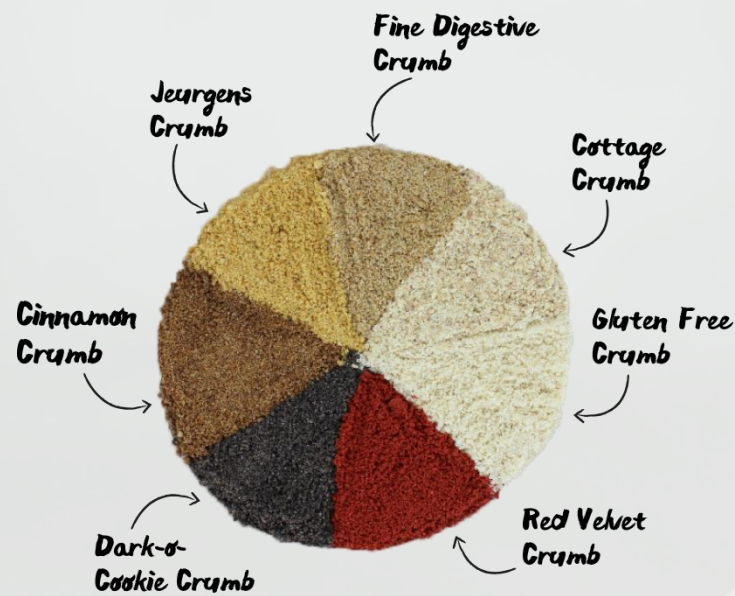


# Trifle Sponges

*Jeuergens*  
FAMILY BAKERIES  
-SINCE 1921-



# Crumb



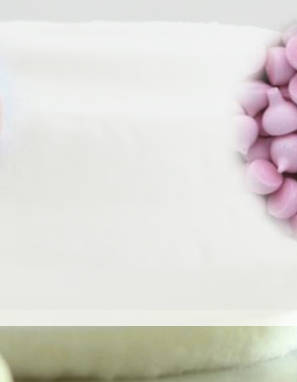
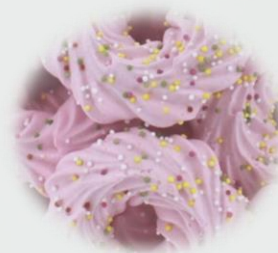
# Packaging ingredients

*Jeuergens*  
FAMILY BAKERIES  
-SINCE 1921-



# Meringue assortment

*Jeuergens*  
FAMILY BAKERIES  
-SINCE 1921-



# Product range



Sponge Fingers	Meringue	Trifle Sponges	Eclairettes	Coconut Cakes
				
Sponge Fingers	Meringue	Sponge Disc	Fresh Sponges	Crumb
				

# Transitie

*Jeuergens*  
FAMILY BAKERIES  
-SINCE 1921-



# Omgeving en Jeurgens



- Impact assortiment op bouw
  - 10m hoog bouwen
  - Silo plaatsen (minder logistiek /verpakkingswaste)
- Procesoptimalisatie
  - Langer gebouw tbv lange ovens
  - Perslucht, goed uitleggen en reductive van dubbel werkende cyclinders, gebruiken van motoren ipv lucht

<https://nos.nl/artikel/2553436-regionale-industrie-krijgt-geen-stroom-maar-betaalt-wel-voor-co2-uitstoot>



# News

- Fase 1 Breeam 2013
- Extention of production site in Beek en Donk: 2022
- 2023 reductie gas electra > 20 %
- Battery 2024



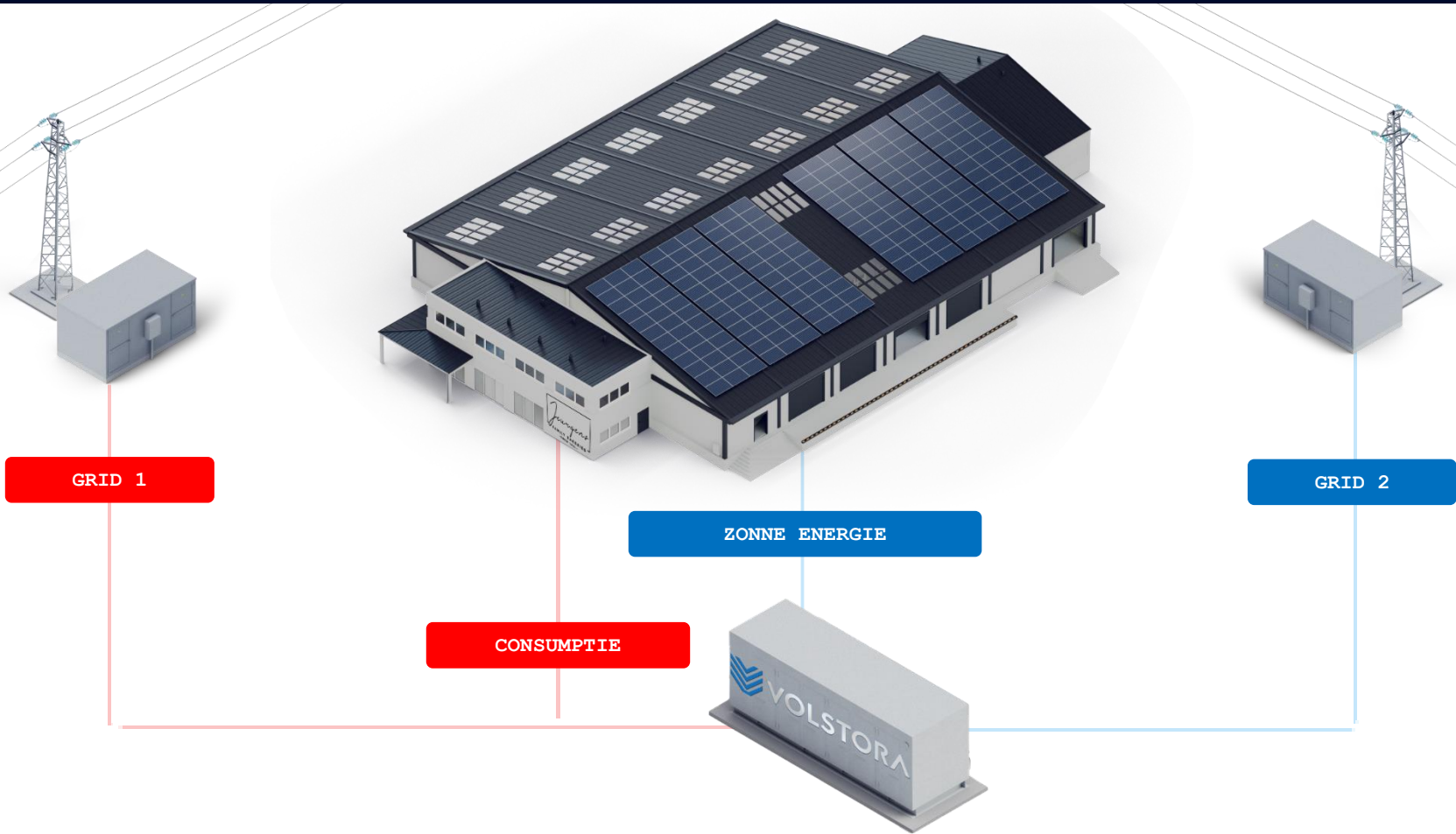


# Options vlg's Rabobank

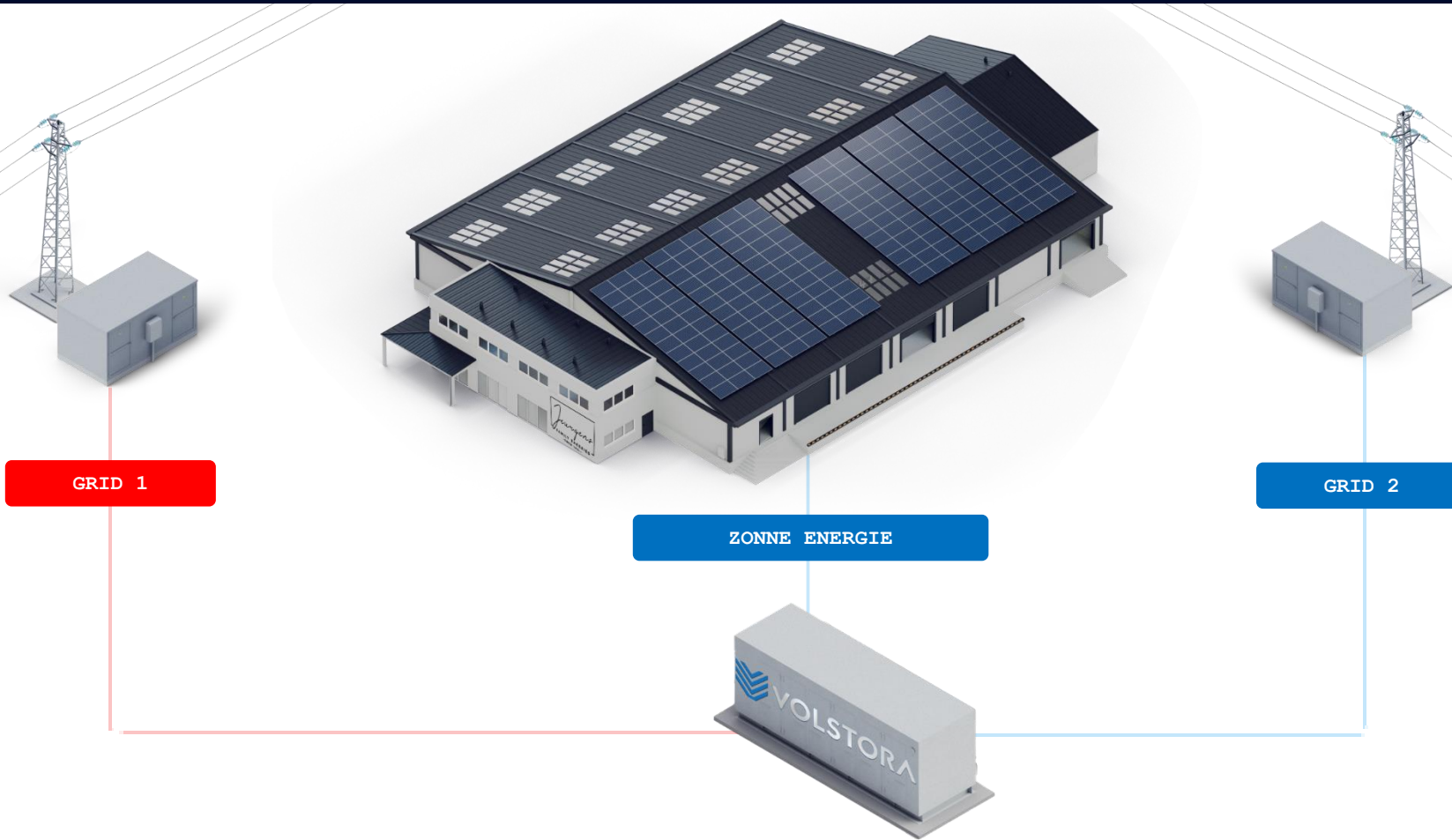


- <https://www.rabobank.nl/kennis/d011409320-energietransitie-in-food-hoe-dan>
- Reduceren
  - Waste reductie, efficiency verhoging
  - Isolatie bijvb chocolateerunits
  - Gebruik restwarmte, restkoude bijv bij koelingen
- Flexibiliseren energievraag
  - Bufferen energie boilers, koude etc icm restwarmte gebruik
  - Warmtebatterij
  - Electrische batterij icm met zonnepanelen
  - Flowbatterij
- Flexibiliseren productieproces
  - Hybride ovens (switchen tussen gas /electra / etc)
  - Toepassen biogas, waterstof
- Samenwerken dmv groeps ATO's
- Chief energy Officer, visie ?

# IN DE PRAKTIJK Volstora / Van Lanen / Jeurgens



# Volstora BATTERIJ ALS CENTRALE ENERGIE-HUB

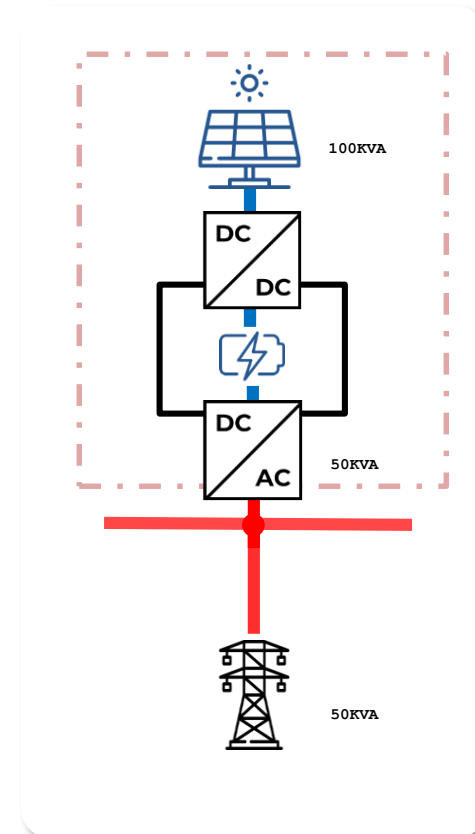




## Batterij als centrale Energie-HUB

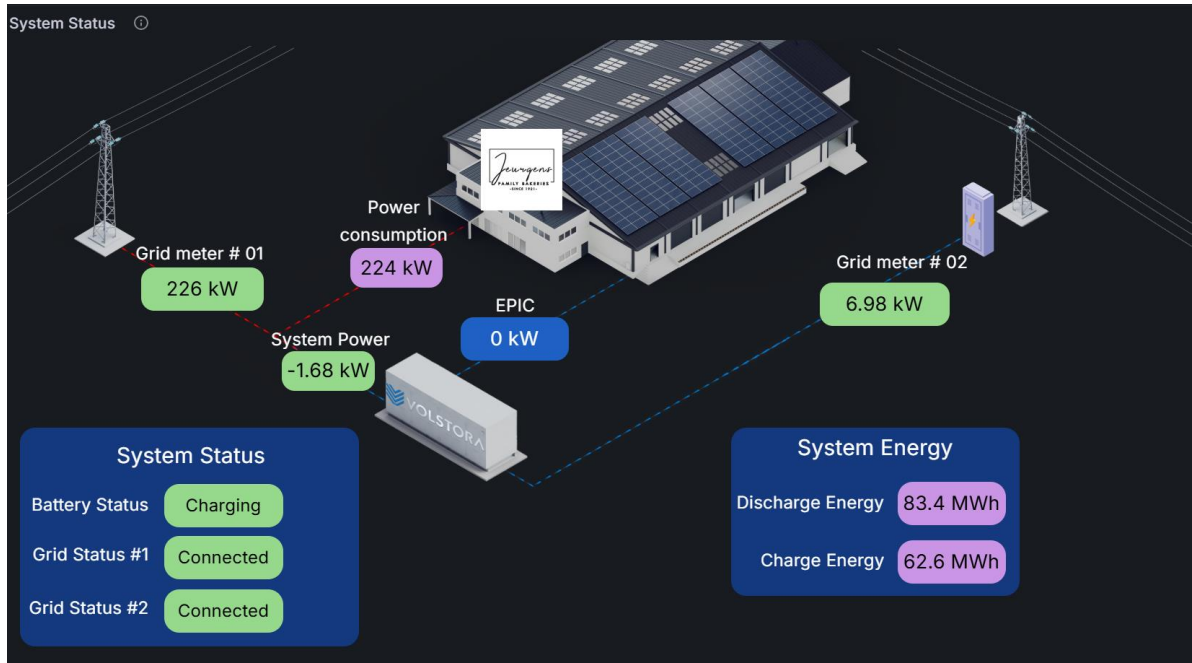
Volstora EPIC: direct solar-storage charging

- Efficient
- Flexibele microgrids
- Voorkom net congestie



EPIC HUB - Jeurgens

# Volstora MONITORING



# Dataverzameling met tools zoals ecovadis

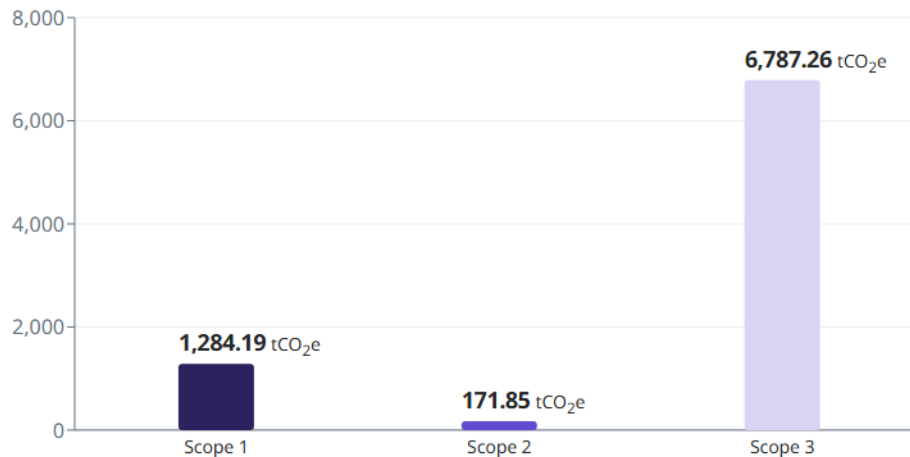


## Overzicht CO<sub>2</sub>-emissies

Wij hebben uw activiteitsgegevens, inkomsten en sectorinformatie gecombineerd om uw totale emissies te schatten.

Verzenden naar Meetgegevens

Downloaden ▾



### Totale BKG-emissies

8,243.3 tCO<sub>2</sub>e

#### Scope 1

1,284.19 tCO<sub>2</sub>e

#### Scope 2

171.85 tCO<sub>2</sub>e

#### Scope 3

6,787.26 tCO<sub>2</sub>e

# Hoe verder, dataverzameling Analyse Plan



## Scope 1

Dit zijn directe emissies, zoals de verbranding van brandstoffen in voertuigen, faciliteiten en machines.

**Stationaire emissies** worden gegenereerd door vaste bronnen, zoals boilers en ovens.

**Mobiele emissies** worden gegenereerd door transport en mobiele apparatuur.

## Scope 2

Deze emissies zijn het resultaat van de energie die een bedrijf verbruikt, maar zijn afkomstig van bronnen die buiten de operationele grenzen van het bedrijf liggen

## Scope 3

indirecte emissies als gevolg van uw bedrijfsactiviteiten. Hieronder valt upstream- en downstreamactiviteiten, producttransport, woon-werkverkeer van werknemers en zakenreizen. Upstream-emissies ontstaan als gevolg van de productie van uw producten en diensten, terwijl downstream-emissies ontstaan door het gebruik en de verwijdering hiervan.

*Jeurgens*  
**FAMILY BAKERIES**  
**-SINCE 1921-**

*End of presentation*

